

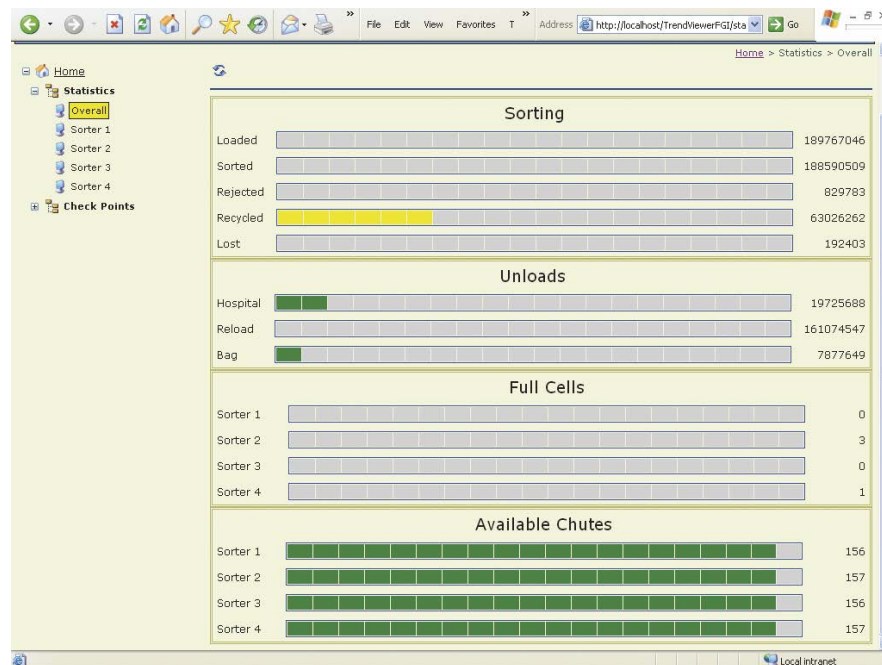
IL PRODOTTO

L'ottimizzazione della gestione di un flusso nelle attività di material handling dipende dall'utilizzo di hardware di qualità, resistente e funzionale, tanto quanto dall'utilizzo di un software in grado di migliorare costantemente le performance dei singoli processi. **OCM**, che da quarant'anni progetta e costruisce impianti per la movimentazione e lo smistamento, ha messo a punto una suite software per la gestione integrata di tutte le fasi che riguardano la gestione di colli (movimentazione, smistamento, peso e volume, tracciabilità, statistiche).

In questo processo, il motore logico è l'**RMC - Real Time Machine Controller** che dall'identificazione di ciascun singolo unico collo determina e definisce le tempistiche, la produttività, le azioni dell'intera linea.

L'innovativo software si caratterizza per **stabilità, versatilità, semplicità e grande potenzialità**: la suite che è sviluppata su pc industriale può facilmente comunicare con tutte le altre applicazioni basate su piattaforma Windows.

Con un'interfaccia intuitiva e di facile fruizione, su Pc o interfaccia web, il **WMC - Warehouse Management Controller** permette invece al cliente di visualizzare e controllare il funzionamento della macchina in tempo reale. A completare il pacchetto base il sistema DS - Destination Server, il software che comunicando direttamente con l'host cliente, codifica i barcode e assegna la destinazione al collo; il DS gestisce, monitora e genera statistiche e analisi sui flussi. La suite **OCM** per la gestione di MH si



arricchisce con il **SortPlane Editor SPE**, studiato per cambiare in real time la destinazione di colli in caso di modifiche logiche da apportare sul funzionamento della linea, anche da remoto. Lo **Scada OCM** completerà la supervisione con l'acquisizione dei dati e la loro archiviazione, la formulazione di sinottici statici e dinamici, grafici (trend), il monitoraggio, la gestione di allarmi ed il check delle singole linee e di più impianti. L'efficacia dei software **OCM** si traduce in una gestione funzionale di tutti gli input e output e in una continua acquisizione e verifica di dati e informazioni. Per l'azienda cliente significa un maggior controllo su produttività, tempistiche e consumi per la riduzione di sprechi e la programmazione e strutturazione del lavoro intralogistico.

L'AZIENDA

OCM è un'azienda specializzata nello sviluppo e nella produzione di sistemi tecnologici e d'automazione

per le industrie di logistica, spedizioni, corrieri espresso, intralogistica industriale. Fondata a Parma nel 1976, **OCM** ha fatto delle sue competenze in Material Handling il punto di forza, diventando partner affidabile, con un elevato know how per i suoi clienti.

Ha sviluppato alti standard tecnologici alla base di soluzioni sempre più efficienti e allo stesso tempo personalizzate. L'azienda fornisce a livello globale soluzioni di MH, sistemi di smistamento e per l'acquisizione ed elaborazione di peso e volume di colli, buste e pallet. I punti di forza, l'impegno continuo nella ricerca e sviluppo, una forte propensione all'innovazione unita a capacità di analisi. In forza alla mission, **OCM** affianca i propri clienti con un efficiente servizio post vendita e di assistenza h24/7. ■

© RIPRODUZIONE RISERVATA

La suite software permette una verifica in tempo reale di tutte le performance e genera statistiche



OCM S.R.L.

Via Segrè 5/A 43122
Parma, Italy
Via Chico Mendes, 6
43055 Mezzani (Parma)

Marco Colella,
Sales & Marketing
Director EMEA



Per saperne di più:
<http://www.logisticnews.it/RjsPP>